

# 遊悠

61号  
2015.4  
JYEG  
松山商工会議所青年部広報誌

平成 27 年度 Y E G いよいよ始動！！

委員会活動方針決定 松山の未来の為に

会長所信表明 2015 年スローガン

「改革」歴史の軸をぶらさず、新たな未来の為に改革…



# 「改革」

会長所信表明 平成 27 年度スローガン

～ 歴史の軸をぶらさず、新たな未来の為に改革… ～

松山商工会議所青年部 会長 日野 健治

## はじめに

今年度 25 周年を迎える松山商工会議所青年部 (松山 YEG) は会員数も 200 名にまで拡大しました。25 年前の平成 2 年 4 月 4 日初代松井会長が行動を起こし松山 YEG を立ち上げて 25 年、この歴史ある松山 YEG で運営している事業も会員内部だけでなく、松山まつりや、愛媛大学の講演などを通じ、外部へも積極的に発信も出来るようになってきました。このような活動を通じて、松山 YEG が素晴らしい方向へ進んでいると感じています。

## 松山 YEG への想い

今年 25 周年を迎える松山 YEG ですが、実は私の会社も今年 25 周年を迎えます。家業でもない全く関係のない分野で起こした事業は、若さ故に出来たことだと思います。試行錯誤を繰り返しながら経営者として高みを目指してきた私ですが、青年部においての経験はまだ浅く、本当に松山 YEG の事を理解出来たとは言えません。四半世紀を迎えるこの歴史ある松山 YEG に学び、今まで以上に会員同士が高めあい、共に成長できる会になればと思っています。

## 歴史と共に進み改革

私は古き良き考えや取り組みを大切にしながら、尚且つ新しい発想を生み出し事業経営を行なっています。昔の大先輩経営者の方々が、取り組み成功した事や、失敗に至った事などの歴史を学んで勉強し、事業の経営に活かしています。その中で一番大事だと思うことは、基本的な軸をもち時代と共に内部を変化させる『改革』です。大きく事業を変化させるなら、手付かずの分野への新規開拓でもいいと思いますが、継続事業経営としては改革こそ、とても重要だと考えます。

## 27 年度スローガン 【改革】

歴史の軸をぶらさず、新たな未来の為に改革・・・  
大きく何かをするという意味合いでの改革ではなく、今までの歴史の軸をぶらさず、新たに訪れてくる時代へ向けての改革！  
改革によって会員同士の笑顔の交流と、楽しみへの導き！

## ①第 50 回松山まつりへの取組み

50 回の松山まつりを初心に戻り、松山 YEG 全体で取り組み、会員同士が楽しめる祭りとして成功させ、地域の活性化につなげる。歴史に残るまつりパークのブランド化

## ②29 年度四国ブロック大会へ向けての取組み

2 年後の 29 年度四国ブロック大会に向けて、特別準備委員会の設置と四国ブロックへ出向者の輩出！この大会は、四国ブロックと愛媛県大会が重なりますので県連へも出向者を輩出！

## ③会員増強活動

今後の少子高齢化に伴う人口減少を見こしての会員増強、そして二年後、三年後に役員候補に入るような会員メンバーの楽しい人材育成今年度達成した 200 名体勢の維持。

## ④会員交流活動

クラブ活動を発足しスポーツなどの趣味を通じ会員交流、健康管理や体力作り、委員会活動を超えての交流、楽しみの元を作る。

## +経営勉強！発想交流会

異業種同士のメンバーが日々の仕事を通じての課題を出し合い、各々の事業でのアイデアや改革案作り。他社の取組みなどを聞き入れ、話し合い、自社での事業改革ができるヒント作りや、各々の日々の仕事へプラスになる楽しみのある交流事業！

## 【青年部の新年度に向けて】

事業の経営も会の運営も同じように、今までの良き取り組みを軸とした新たな改革を必要としています。青年部の歌に私の好きな歌詞があります。

## 『歴史の舵はいつの世も熱あるものが取ってきた』

この熱あるものこそが、先導者となって時代の舵を取り改革してきたから、松山 YEG の活動は大きく前進しているのだと思います。  
まさに熱あるものが改革を進めてきた証です。その熱を冷ますことなく次世代へ受け継いでいくことを私の使命とします。

## 会長



日野 健治  
S44.5.27

(株)オートプロジェクト

血液型：A 型  
趣味：  
マラソン・旅行  
性格：  
かなりの負けず嫌い  
座右の銘：  
現状維持は後退の  
始まり。

## 平成 27 年度 松山商工会議所青年部 役員・出向者

### 直前会長



浮田 宏行  
S46.4.8

(株)フロートランチ  
マーケット  
血液型：O 型  
趣味：  
スポーツ・温泉  
性格：  
いつも動いていたい  
タイプ  
座右の銘：  
治に居て乱を忘れず

### 顧問



兵頭 弘章  
S47.3.13

(税)ジャパンビジネス  
パートナーズ  
血液型：B 型  
趣味：  
旅行・ゴルフ  
性格：  
負けず嫌い  
座右の銘：  
我外皆師

### 相談役



加藤 秀章  
S43.12.9

(株)ブリヂストン  
松山タイヤセンター  
血液型：A 型  
趣味：  
野球・ゴルフ  
性格：  
温厚  
座右の銘：  
すべてよし！

### 副会長 総務・例会委員会 担当



麻田 晃司  
S47.1.25

(有)麻田印刷所  
血液型：O 型  
趣味：  
岡田浩の胃袋研究  
性格：  
大盛  
座右の銘：  
幸せ降り続くように  
祈りを込めて

### 副会長 渉外・広報委員会 担当



田部井 優介  
S48.9.21

大栄海運(株)  
血液型：O 型  
趣味：  
釣り・楽器演奏  
性格：  
温厚  
座右の銘：  
因果応報

### 副会長 交流委員会 担当



松本 幸司  
S51.10.27

(株)アートカルチャー  
サービス  
血液型：AB 型  
趣味：  
スポーツ  
性格：  
明るい  
座右の銘：  
一期一会

### 副会長 未来企画委員会 担当



森松 直木  
S54.12.7

(株)コミットコーポ  
レーション  
血液型：B 型  
趣味：旅行  
性格：ミスターB  
座右の銘：  
人生における大きな  
喜びは、君にはでき  
ないと世界がいうこ  
とをやることである。

### 副会長 松山まちづくり委員会 担当



弘瀬 昌章  
S43.2.16

(有)エレックス  
血液型：B 型  
趣味：  
ドライブ  
性格：  
大胆かつ繊細  
座右の銘：  
有言実行

### 副会長 組織力強化委員会 担当



中村 直司  
S53.7.28

(株)コクシン  
血液型：A 型  
趣味：  
仕事  
性格：  
温厚  
座右の銘：  
一石二鳥

### 専務理事



福岡 正人  
S44.12.13

(株)公益社・月心会館  
血液型：O 型  
趣味：  
仕事と遊びの両立  
性格：  
おおざっぱ  
座右の銘：  
実るほど首を垂れる  
稲穂かな

### 監事



影岡 隆  
S41.5.28

(株)丸源ガス  
血液型：新潟…B 型  
趣味：  
ゴルフ・読書・映画鑑賞  
性格：  
LED…明るい  
座右の銘：  
フライング・ゲット…  
笑いは人生を変える

### 監事



藤岡 勇人  
S41.10.17

武勇会館スポーツジム  
血液型：O 型  
趣味：  
釣り  
性格：  
穏やかやけど、たま  
に短気  
座右の銘：  
継続は力なり

# 平成 27 年度 松山商工会議所青年部 委員長

## 総務・例会委員会



小森谷ケララ  
S56.10.1

(株)ムラタ  
血液型：O 型  
趣味：  
漫画を読む事  
性格：  
真面目  
座右の銘：  
恋は、遠い日の花火  
ではない。

## ■ 活動方針

総務例会委員会は会の根本である、総会と例会の運営を任されています。それぞれがタイムリーかつ、時代に即した内容であるべきと考えます。そのために委員会の全員がアンテナを高く広く張る意識を持ち、普段の気付きや学びを皆のために還元していく委員会にしていきます。

名刺名簿名札の作製についても細心の注意を払い、次年度に繋げていきます。プレミーティングと入退会管理も管轄していますが、これも入会希望者と会の意義のある橋渡しが行えるよう内容を精査し実施していきます。

引き続き、規約内規についても慎重に研究、議論を重ね、会の発展に寄与していきます。

規約に定められた最高決議機関である総会を滞りなく執り行います。

200 人規模というスケールメリットを活かした、即時性のある例会の運営を行います。

## 渉外・広報委員会



安永 孝徳  
S51.1.17

(有)イノセント/  
セキュリティハウス  
愛媛

血液型：A 型  
趣味：  
料理・カラオケ  
性格：  
やさしい、こまかい  
座右の銘：雲外蒼天

## ■ 活動方針

渉外・広報委員会は、渉外と広報という松山商工会議所青年部（以下、松山 YEG とする）の内外をつなげる事業を行う委員会として、松山 YEG が規律のとれた組織として他単会・他団体から模範とされるような活動を行ってまいります。

渉外活動としては、対外事業の窓口として各大会・事業の情報収集を行い、しっかりと計画を立てることにより、円滑に行動ができるタイムマネジメントを行います。また、収集した情報からその大会・事業のもつ意義をメンバーに分かりやすく伝えることにより、目的をもった自発的な参加を促します。地域社会を健全に発展させるためには、より多くのメンバーが地域を限定することなく、さまざまな経験をする必要があります。そして、その経験を通してメンバーがスキルアップすることが、松山 YEG の活性化にもつながると考えます。

広報活動としては、松山 YEG の活動をより多くの方々を知っていただけるよう、さまざまなツールを活用して情報の発信を行います。対外には、松山 YEG の活動・目的などを分かりやすく伝えることにより、市民のみなさまに理解していただき、関心を持っていただき、その積み重ねが次代への活動へつながっていくと考えます。対内には、松山 YEG が行う事業の目的だけでなく、その事業に取り組むメンバーの思いを伝えることが、活動への意欲を高め、参加意識の向上につながっていくと考えます。

## 交流委員会



小泉 智治  
S48.1.26

(株)小泉組  
血液型：B 型  
趣味：  
ゴルフ  
性格：  
おっとりひかえめ  
座右の銘：  
姿勢とは在り方

## ■ 活動方針

交流委員会は会員間交流事業・マスターズ交流の交流事業の企画運営、繁盛塾・経営力勉強会・新入会員研修会・役員研修会の研修事業の企画運営、クラブ活動によるスポーツ交流を行います。

交流事業では会員企業の発展を目的として、事業を通じて会員そしてその企業との相互理解を深め切磋琢磨できるより多くの仲間を作る事と、新たな繋がりから新たな経済活動が生まれ地域経済が活性化するような流れを創ればと考えております。

繁盛塾・経営力勉強会においては経営者・リーダーとしての資質の向上を目的として地域の経済的発展の支えとなる人材になるよう、より多くの会員に参加・活用してもらえらる勉強の場を提供していきます。

新入会員・役員の研修では松山 YEG の連帯性を高め新たな未来への成長の土壌を育む事を目的として、新入会員・役員それぞれの立場に必要な情報の提供とスキルアップを目指した研修を実施します。新入会員においては松山 YEG の風土に早く馴染み親しんでいただく一助となる様に、役員においては松山 YEG の先導者としての自覚を促すとともに職務とその重要性、役員としてあるべき姿を伝えていければと考えております。

## 未来企画委員会



岡部 純二  
S54.7.30

(株)クロス・サービス  
血液型：A 型  
趣味：  
ドライブ  
性格：  
プラス思考  
座右の銘：  
一生懸命成長

## ■ 活動方針

地域を支える青年経済人として、先導者たる気概で研鑽に努め、未来を掴み実現に向かって歩を進める。

前年度からの継続事業である愛媛大学の学生への特別講座については、人生のターニングポイントに立つ大学生へ向けて「働く事目的」を問いかけ考える事で早期からの人材育成を図る。

そしてこの貴重な人材が、「未来の松山・未来の YEG・未来の地域経済」を支えていくことを目指す。親会へとの連携、提言の為には YEG の事業報告と計画を理解して頂き、親子で地域、企業の発展を支える。

また地元のプロスポーツ団体の発展は地域の活性化に繋がり、必ず会員企業にプラスになる。知名度を上げ、集客が少しでも増える様な提案をしたい。平成 29 年度の四国ブロック大会に向けて第一歩を踏出す。

未来企画委員会の名の通り、未来への事業盛りだくさんですが、YEG の知名度向上と、次につながる活動で、参加メンバーや企業にプラスとなる委員会となる。

## 松山まちづくり委員会



萩野 貴史  
S53.3.26

萩野鉄店(有)  
血液型：A 型  
趣味：  
マラソン・テニス  
性格：  
極悪(込酒)  
座右の銘：  
TRY MY BEST

## ■ 活動方針

松山まちづくり委員会は、第 50 回の記念すべき松山まつりをすべての YEG メンバーの協力のもと、堀之内及び松っちゃんま連にたくさんの方に参加して頂き、そして喜ばれ歴史に残るような企画・運営をします。

そのため、各委員会からの優秀な出向者と、当委員会のメンバーで過去のまつりを参考に、『プラスワン』を考案実践して大成功をおさめます。

まつりの基本理念としては、「踊る人」、「観る人」、「創る人」、松山まつりに関わるすべての人が、『日本一』だと思えるまつりを目指す。にしました。

また、地域活性化事業については、当委員会メンバーで松山の歴史について勉強し、YEG メンバーや子供たちへに伝達できるようなものを企画し形にしたいと考えております。

## 組織力強化委員会



竹本 大祐  
S58.6.10

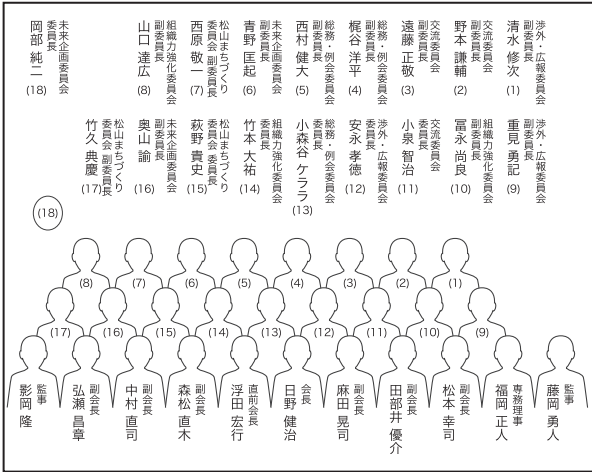
(株)クリエイティブ  
インシュアランス  
コーポレーション  
血液型：O 型  
趣味：ゴルフ  
性格：  
大雑把だが、こだわり  
だらとことんこだわる。  
座右の銘：努力すれば  
成功するチャンスが与  
えられる。

## ■ 活動方針

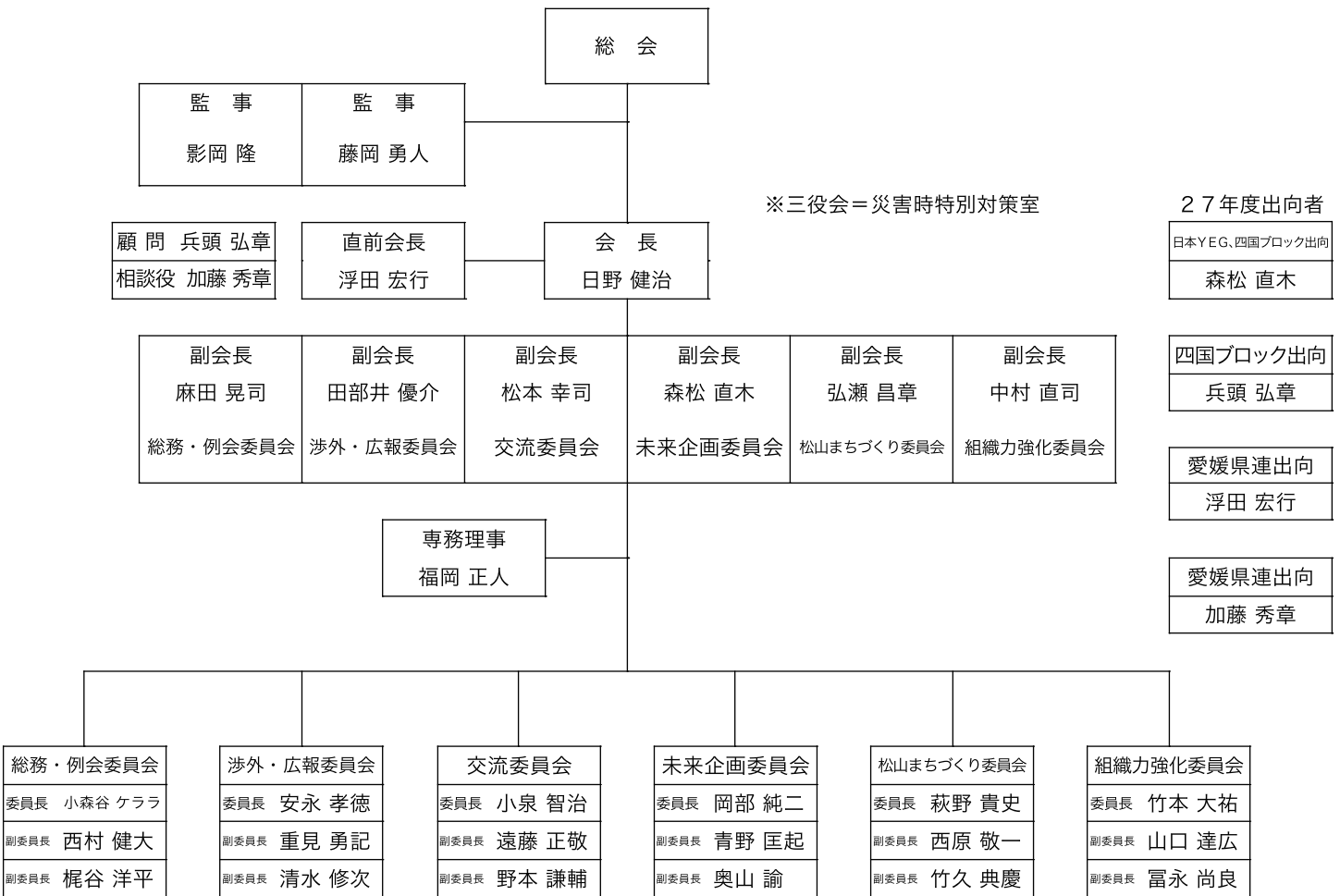
組織力強化委員会は、組織の力の向上とメンバー間の連携の強化をメインテーマとして掲げ、事業活動を行います。まず、委員会や例会への出席率を向上する活動を行い、より多くのメンバーが YEG 活動に参加する機会を増やしていきたいと思えます。その中でメンバー間の交流を深めていただき、参加したくなる組織作りを行ないたいです。また、会員増強も積極的に行ない松山 YEG のさらなる拡大を目指します。YEG メンバーのネットワークを使つての企業訪問などを行い、積極的な会員増強を推進します。愛媛県下最大の YEG を目指し、大きくて強い松山 YEG を確立したいと思えます。その他にも、組織の団結力向上と連携強化のための幹事会の開催、エンジェルタッチの活用推進のための企画、提案などを行い組織の活性化を図りたいと思えます。

メンバーの一人一人が、個性と力を発揮できる松山 YEG を作るための委員会運営を行ないたいです。

# 平成 27 年度 新役員



## 平成 27 年度 松山商工会議所青年部 組織図



入会希望  
お問合せ

松山商工会議所 地域振興部 〒790-0067 松山市大手町 2 丁目 5 番地 7  
**TEL.089-941-4111 FAX.089-947-3126**  
 URL : <http://matsuyama-yeg.com>  
 MAIL : [nishihata@jemcci.jp](mailto:nishihata@jemcci.jp) (担当) 西畑

※入会資格：松山商工会議所会員事務所の経営者  
 またはその後継者、並びに代表者から推薦のあった  
 従業員、満年齢 20 歳以上 49 歳までの方。  
 ※年会費：42,000 円（青年部会費）  
 ・松山商工会議所に会費が別途かかります。